

Karta

över ett område å

Glimminge 39¹

inom Västra Karups utomplansområde

i Västra Karups socken, Kristianstads län:

upprättad vid avstyckning år 1949 av

W. Grijberg
Distriktslantmätare.

Avstyckningsbeskrivning

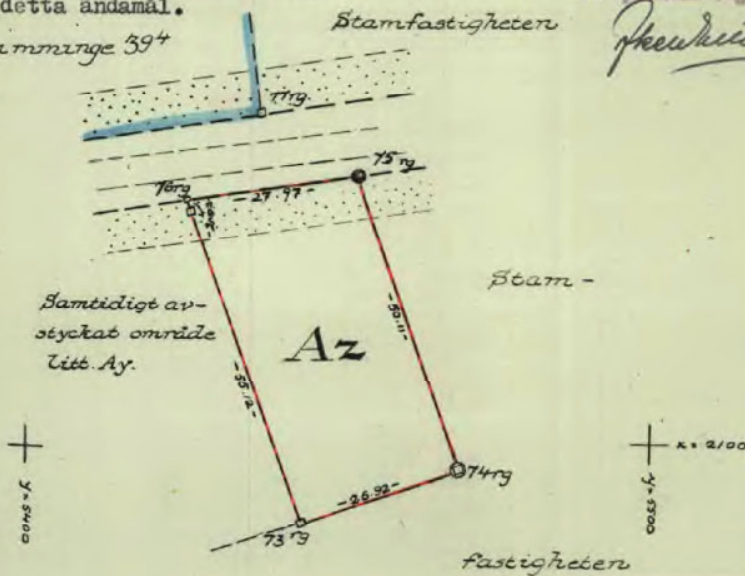
| Bet. å kartan | Ägoart m. m. | Areal | | | | | |
|---------------|--------------|--------------|----|-----|--------------|----|-----|
| | | Inrösningsj. | | | Avrösningsj. | | |
| | | Hektar | Ar | Kvm | Hektar | Ar | Kvm |

| | | | | | | | | |
|----|-----------|--|--|--|--|----|----|----------------|
| AZ | skogsmark | | | | | 14 | 29 | <i>EN-3951</i> |
|----|-----------|--|--|--|--|----|----|----------------|

Med området följer servitutsrätt att begagna för badändamål styckningsfastighetens strandområde och för utfart fram till den i stamfastighetens nordöstra gräns

tillstötande allmänna landsvägen de områden av styckningsfastigheten, vilka enligt godkänd avstyckningsplan reserverats för vägändamål eller vilka enligt en eventuellt blivande byggnadsplan reserveras för detta ändamål.

Glimminge 39⁴



Koordinater i Glimminge koordinatsystem.

| Pkt | Mark | x | y |
|-----|------|---------|---------|
| 76 | rg | 2139.24 | 5425.54 |
| 75 | rg | 2143.09 | 5453.24 |
| 74 | rg | 2095.69 | 5469.50 |
| 73 | rg | 2087.28 | 5443.93 |

Mätningsdata och koordinatberäkning se särskild akt.

+ x. 2200

Nr 392 År 1949 den 7 april
blev den å kartan upptagna avstyckningen av länsstyrelsen fastställd; betygar.
Kristianstads länsarkiv som ovan.
Få tjänstens vägnar:

J. K. K.

+ y. 5300

+ x. 2100

meter

Bl. 52 b - SRA III - 8 000

Skala 1: 1000
11-VKA-

STATENS KARTTEKNIKANSKÅLSTÄL
593048 L

Dnr 261.

Västra Karup

756