

Karta

över flygfoto från fastigheten

Böske 3213

i Greve socker och byggnadsplanområde,
Förelövshöjns kommun av Kristianstads län,
avsökade områden ltt. Ad -Ay.

Upprättad år 1963 av

M. Sjögren
distriktsarkitekten

§ 211. Ar 1923 den 2 juli blev
den jämlikt denna karta verkställda avsyck-
ning fastställd av överlantmätaren i Kristian-
stads län, betyger
Ullon avölft.

Ingvald Nilin
Ingvald Nilin

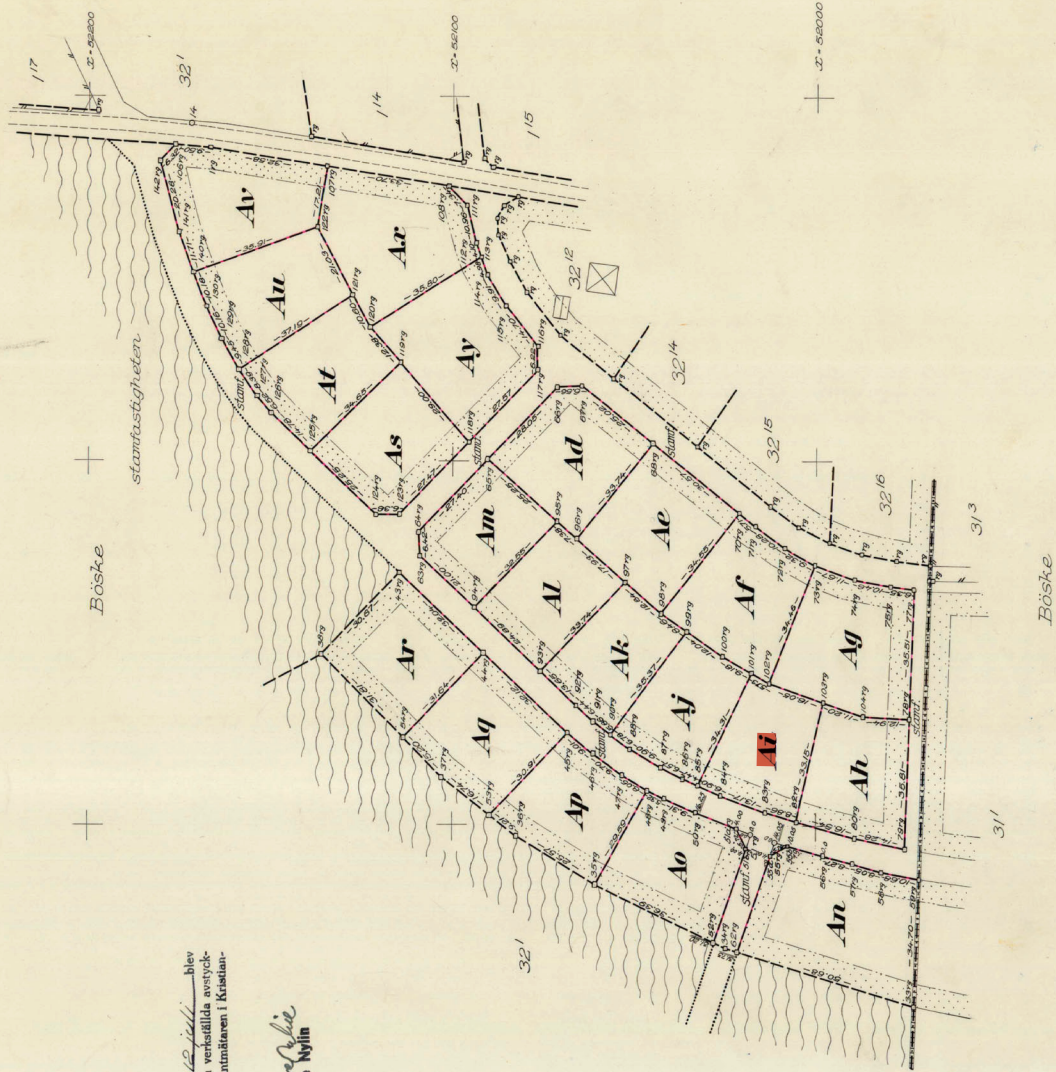
Skala 1:1000
0 10 20 30 40 50 60 70 80 90 100 meter

Koordinatförteckning, se abten.

Avsyckningsbeskrivning:

litt. Ad	lotta, skogsmark	0,1017 hektar	R.Nr. 3217
Ad	1	0,1044	" 3218
Ae	1	0,1036	" 3219
Af	1	0,1206	" 3220
Ag	1	0,0921	" 3221
Ah	1	0,0850	" 3222
Al	1	0,0855	" 3223
Aj	1	0,0916	" 3224
Ak	1	0,0821	" 3225
Al	1	0,1421	" 3226
Am	1	0,1072	" 3227
An	1	0,0923	" 3228
Ap	1	0,1016	" 3229
Aq	1	0,0904	" 3230
Ar	1	0,0967	" 3231
As	1	0,0945	" 3232
At	1	0,0936	" 3233
Au	1	0,1097	" 3234
Av	1	0,1291	" 3235
Aw	1	0,1211	" 3236
Ax	1		" 3237

Särskild: Med varit och ett av de avsökade om-
rådena föyer rätt att för utfart till allmän-
väg enligt förslag till byggnadsplanområde
som en del av byggnadsplanområdet. De
statensansvariga reserverna för vägvärd områ-
den och i öfrigt samma rätt till utfart som till-
kommer stamfastigheten.



Y=2800

Y=2100

Y=2000

Y=1900

St. 518000

St. 518000

St. 518000

St. 518000

11-56E-744

Dnr 81/60.